

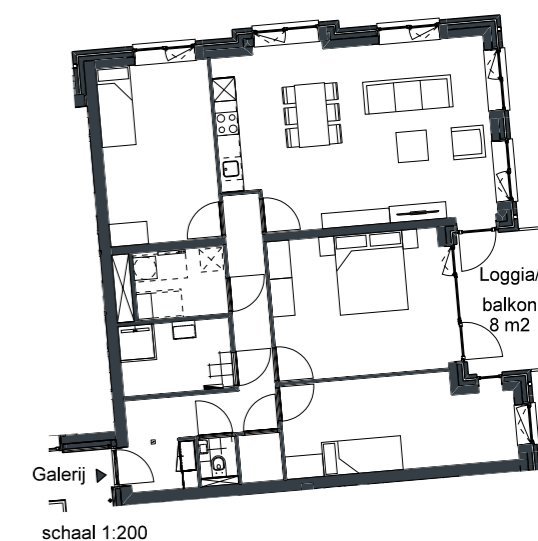
STRANDWAL



PROJECT
ONTWIKKELING



AANNEMERSBEDRIJF
J.M. PUTTER



DE STRANDWAL
BNR35

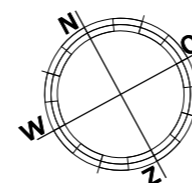
TWEDE VERDIEPING



Disclaimer:

* Alle getoonde kleuren en arceringen zijn indicatief, hier kunnen geen rechten aan ontleend worden. Kleuren en materialen conform technische omschrijving. ** Getekende aansluitingen op aanliggende bouwnummers kunnen afwijken. *** Getekende maten zijn circa maten exclusief wandafwerking. **** De hemelwaterafvoeren zijn indicatief weergegeven. ***** Verscheidene dakdoorvoeren en kanaalverslepingen tbv ventilatie en rioolontluchting dienen nog definitief ontworpen te worden en zijn nog niet of indicatief weergegeven in het geveelzichten en plattegronden. ***** Toepassen kruipruiken nader te bepalen, plaats is indicatief aangegeven. ***** Getekende elektra aansluitingen t.b.v. W-installatie in de techniekruimte kunnen nog wijzigen. ***** De daktuin groenvoorzieningen en inrichtingvoorzieningen zijn indicatief aangegeven.

☀️ Krijtstreepmethode toegepast voor daglicht



formaat: A3

schaal 1:50

m3 architecten

Datum: 23-05-2025